



# Maldives Population and Housing Census

# 2022

## Household Characteristics Summary



# Average household size

Average household size represents the average number of individuals who live together in a single household.

In the Republic, average household size for all households residing in house/flats/apartments stands at 4.7 persons per household.

Within Maale, this figure stands at 4.5 persons. In administrative islands, the average household size is slightly higher at 4.8 persons per household.

The average household size for all households residing in collective living quarters is 16.7 persons per household across the Republic.

In Maale and administrative islands, the average household size is notably larger in collective living quarters, reaching 9.4 in Maale and 6.7 in the islands. Furthermore, this figure increases to 19.3 persons per household in the non-administrative islands.

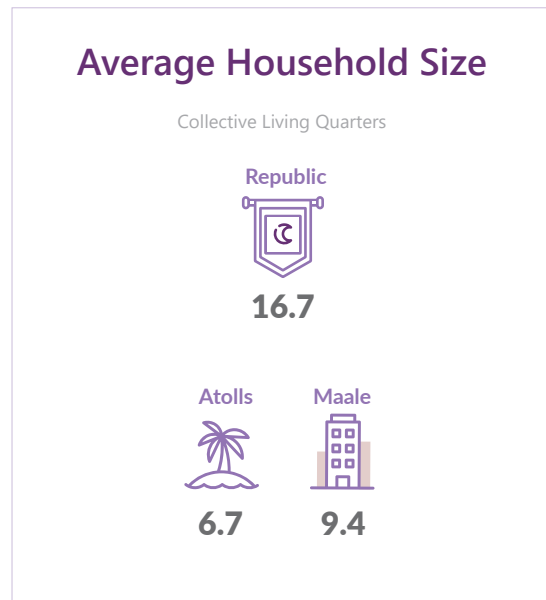
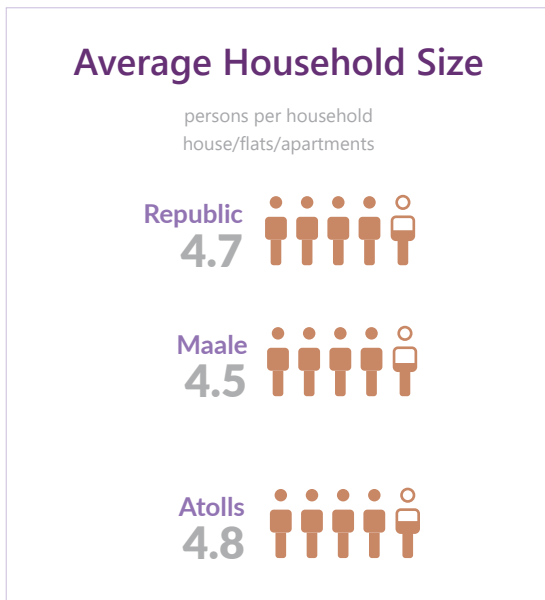
# የአካባቢው አማካኛ ቤታዎች ስፋት

አካባቢው አማካኛ ቤታዎች ስፋት የሚለው ማለት የሚከተሉት ሰው ለሰው በአንድ ቤታ ውስጥ ለመኖር ስፋት ነው።

በሪፐብሊክ፣ በሁሉም ቤታዎች ውስጥ የሚከተሉት ሰው ለሰው በአንድ ቤታ ውስጥ ለመኖር ስፋት 4.7 ነው።

በማላይ፣ ይህ ቁጥር 4.5 ነው። በአስተዳደራዊ ደረጃ ያሉ አካባቢዎች፣ አማካኛ ቤታዎች ስፋት 4.8 ነው።

በአካባቢዎች ውስጥ፣ አማካኛ ቤታዎች ስፋት 6.7 ነው። በማላይ፣ ይህ ቁጥር 9.4 ነው። በአስተዳደራዊ ደረጃ ያሉ አካባቢዎች ውስጥ፣ አማካኛ ቤታዎች ስፋት 19.3 ነው።



# Household head

Household head refers to the person within a household who serves as the primary decision-maker.

A proportion of 55 percent households are male-headed compared to 45 percent female-headed households within all the households residing in house/flats/apartments of the Republic.

In Maale, a higher proportion of 60% households are male-headed compared to 40% female-headed households.

Conversely, in the administrative islands of atolls, there is an equal distribution of 50% female-headed households and 50% male-headed households.

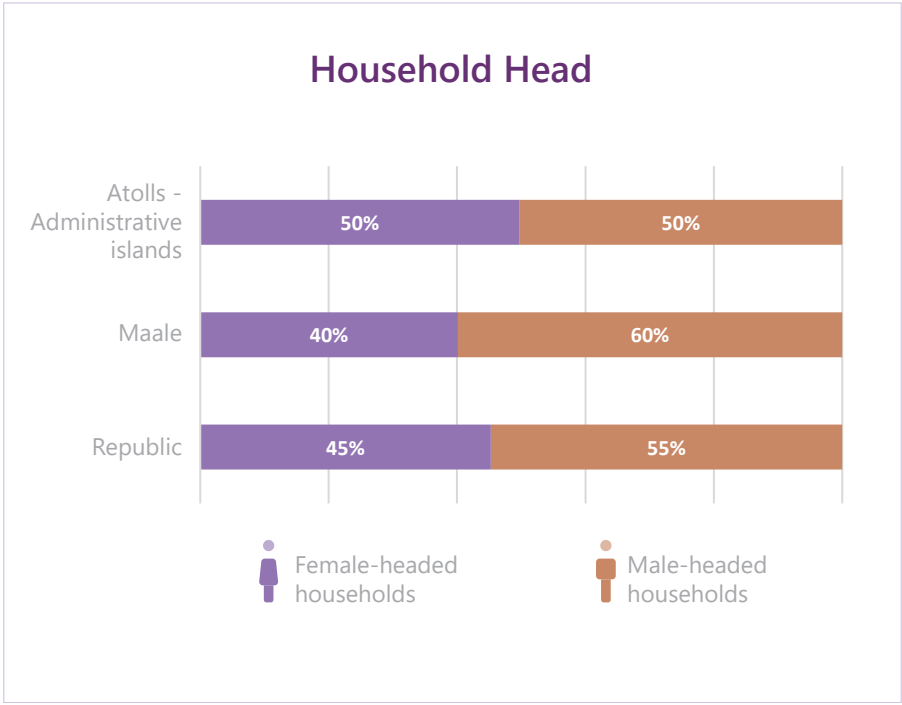
# ගෙවෙහි ප්‍රධානියා

ගෙවෙහි ප්‍රධානියා යනු ගෙවෙහි තීරණ ගැනීමේ ප්‍රධාන පුද්ගලයා වන බැවින් ප්‍රධානියා ලෙස හැඳින්වේ.

ජනරජයේ ආවේණික නිවෙස්/පුරාණික නිවෙස්/පුරාණික නිවෙස් වල ජනරජයේ ගෙවෙහි ප්‍රධානියා ලෙස හැඳින්වේ. 55% ක් පමණ ගෙවෙහි ප්‍රධානියා මාලේ ප්‍රදේශයේ ගෙවෙහි ප්‍රධානියා ලෙස හැඳින්වේ. 45% ක් පමණ ගෙවෙහි ප්‍රධානියා මාලේ ප්‍රදේශයේ ගෙවෙහි ප්‍රධානියා ලෙස හැඳින්වේ.

රජයේ ප්‍රධානියා ලෙස හැඳින්වේ. 60% ක් පමණ ගෙවෙහි ප්‍රධානියා මාලේ ප්‍රදේශයේ ගෙවෙහි ප්‍රධානියා ලෙස හැඳින්වේ. 40% ක් පමණ ගෙවෙහි ප්‍රධානියා මාලේ ප්‍රදේශයේ ගෙවෙහි ප්‍රධානියා ලෙස හැඳින්වේ.

මාලේ ප්‍රදේශයේ ගෙවෙහි ප්‍රධානියා ලෙස හැඳින්වේ. 50% ක් පමණ ගෙවෙහි ප්‍රධානියා මාලේ ප්‍රදේශයේ ගෙවෙහි ප්‍රධානියා ලෙස හැඳින්වේ.



# Housing quality

In the Republic, majority of households residing in house/flats/apartments have plastered brick walls representing 97 percent. Tiles emerge as the primary choice for flooring, with 77 percent of households opting for this material. A majority, comprising 60 percent of households, show a preference for galvanized tin sheets for roofing across the Republic.

## گهر جو معیار

گهر جو معیار بہتر بنانے کے لیے، دیواروں، فرش اور چھتوں کے لیے برقی کھمبوں اور چھتوں کے لیے گالوانائزڈ تین شیٹس کا استعمال عام ہے۔ دیواروں کے لیے 97 فیصد گھرانے برقی کھمبوں اور چھتوں کے لیے گالوانائزڈ تین شیٹس کا استعمال کرتے ہیں۔ فرش کے لیے 77 فیصد گھرانے برقی کھمبوں اور چھتوں کے لیے گالوانائزڈ تین شیٹس کا استعمال کرتے ہیں۔ گھرانوں کے لیے 60 فیصد گھرانے برقی کھمبوں اور چھتوں کے لیے گالوانائزڈ تین شیٹس کا استعمال کرتے ہیں۔

### Construction materials used for our walls

house/flats/apartments  
Republic



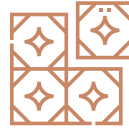
**97%**

**79,153**

Bricks and plastered

### Construction materials used for the floor

house/flats/apartments  
Republic



**77%**

**63,312**

Tiles

### Construction materials used for the Roofing

house/flats/apartments  
Republic



**60%**

**48,867**

Galvanized tin sheets

# Drinking water

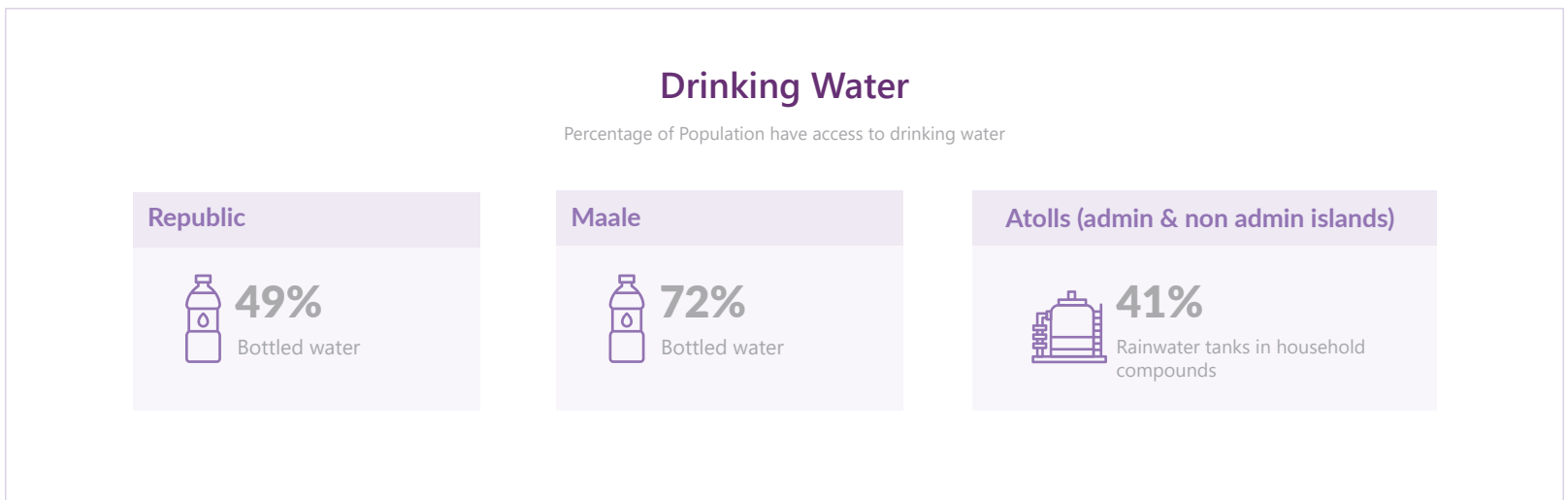
In the Republic, bottled water emerges as the most common type of water used for drinking, accounting for 49 percent of the population.

In Maale, the majority of the population relies on bottled water, making up 72 percent. Across the Atolls (including admin and non-admin islands), rainwater tanks in household compounds serve as the most common source for drinking water, accounting for 41 percent of the population.

# 2022 ރާއްޖޭގެ ބެންޑު ބަނޑު ބޭނުންކުރާ ރައްދިތަކުގެ ބަޔާނު

2022 ވަނަ އަހަރު ބެންޑު ބަނޑު ބޭނުންކުރާ ރައްދިތަކުގެ ބަޔާނު ބަނޑު ބޭނުންކުރާ ރައްދިތަކުގެ ބަޔާނު 49 ޕަސެންޓް ގެ ރައްދިތަކުގެ ބަޔާނު ބަނޑު ބޭނުންކުރާ ރައްދިތަކުގެ ބަޔާނު.

މާލެ ގައި ބެންޑު ބަނޑު ބޭނުންކުރާ ރައްދިތަކުގެ ބަޔާނު 72 ޕަސެންޓް ގެ ރައްދިތަކުގެ ބަޔާނު ބަނޑު ބޭނުންކުރާ ރައްދިތަކުގެ ބަޔާނު 41 ޕަސެންޓް ގެ ރައްދިތަކުގެ ބަޔާނު ބަނޑު ބޭނުންކުރާ ރައްދިތަކުގެ ބަޔާނު.



# Safe drinking water

In order to consider rainwater and well water to be safe, it needs to be treated by either cooking, chlorinating or filtering. Whereas desalinated and bottled/mineral water was considered safe without any further purification or treatment.

In the Republic, the majority of the population, constituting 76 percent, have access to treated or safe water.

Maale have universal access to treated or safe drinking water. Meanwhile, across the Atolls (including admin and non-admin islands), 59 percent of the population have access to treated or safe drinking water. The population of the Atolls using safe drinking water is low due to the high percentage population using rain-water and they do so without further purification or treatment.

# Safe drinking water

މިގޮތުން ރާއްޖޭގެ ބައެއް ސަރަޙައްދުތަކުގައި ފެން ފެނިގެން ދިއުމުގެ ފުރުޞަތު ހުރި ނަމަވެސް، ފެން ފެނިގެން ދިއުމުގެ ފުރުޞަތު ހުރި ނަމަވެސް، ފެން ފެނިގެން ދިއުމުގެ ފުރުޞަތު ހުރި ނަމަވެސް، ފެން ފެނިގެން ދިއުމުގެ ފުރުޞަތު ހުރި ނަމަވެސް، ފެން ފެނިގެން ދިއުމުގެ ފުރުޞަތު ހުރި ނަމަވެސް.

76 ޕަސެންޓް ގެ ރާއްޖޭގެ ބައެއް ސަރަޙައްދުތަކުގައި ފެން ފެނިގެން ދިއުމުގެ ފުރުޞަތު ހުރި ނަމަވެސް، ފެން ފެނިގެން ދިއުމުގެ ފުރުޞަތު ހުރި ނަމަވެސް.

މާލެއިން ބޭރުގެ ސަރަޙައްދުތަކުގައި ފެން ފެނިގެން ދިއުމުގެ ފުރުޞަތު ހުރި ނަމަވެސް، ފެން ފެނިގެން ދިއުމުގެ ފުރުޞަތު ހުރި ނަމަވެސް، ފެން ފެނިގެން ދިއުމުގެ ފުރުޞަތު ހުރި ނަމަވެސް، ފެން ފެނިގެން ދިއުމުގެ ފުރުޞަތު ހުރި ނަމަވެސް، ފެން ފެނިގެން ދިއުމުގެ ފުރުޞަތު ހުރި ނަމަވެސް، ފެން ފެނިގެން ދިއުމުގެ ފުރުޞަތު ހުރި ނަމަވެސް.

## Safe Drinking Water, 2022



**Republic**  
**76%**

Have access to treated or safe water



**Maale**  
**100%**

Have universal access to treated or safe water



**Atolls (admin & non admin islands)**

**59%**

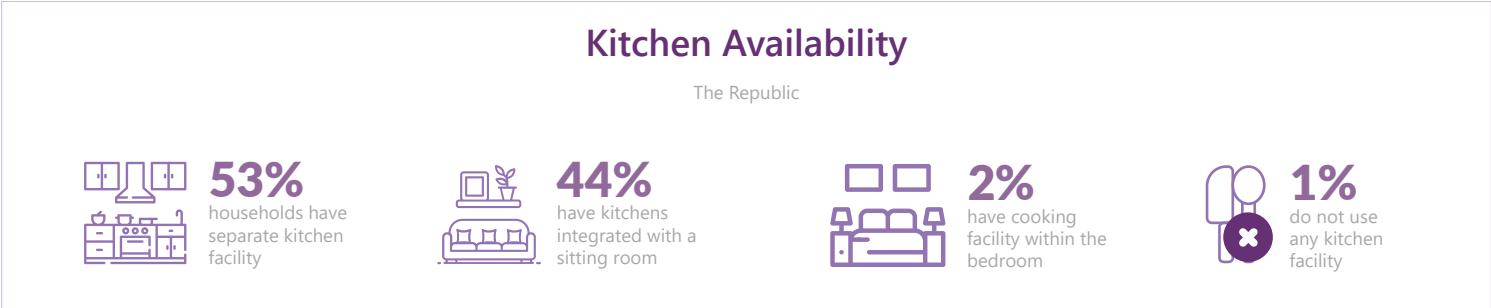
Have access to treated or safe water

# Kitchen availability

In the Republic, the majority of households residing in houses, flats, or apartments, accounting for 53 percent, have separate kitchen facilities. Additionally, 44 percent of households have kitchens integrated with a sitting room. Meanwhile, a small proportion of 2 percent have cooking facility within bedroom, and 1 percent do not use any kitchen facility. Only 0.4 percent of households lack any kitchen facility.

53% 53% 44% 44% 2% 2% 1% 1% 0.4% 0.4%

53% 53% 44% 44% 2% 2% 1% 1% 0.4% 0.4%









# Home ownership

In the Republic, the majority of households residing in houses, flats, or apartments, accounting for 59 percent, own their residential units. Meanwhile, 27 percent of households rent their residential units, and 14 percent have housing arrangements other than ownership or renting. In Maale, 31 percent of households own their homes, and 49 percent rent.

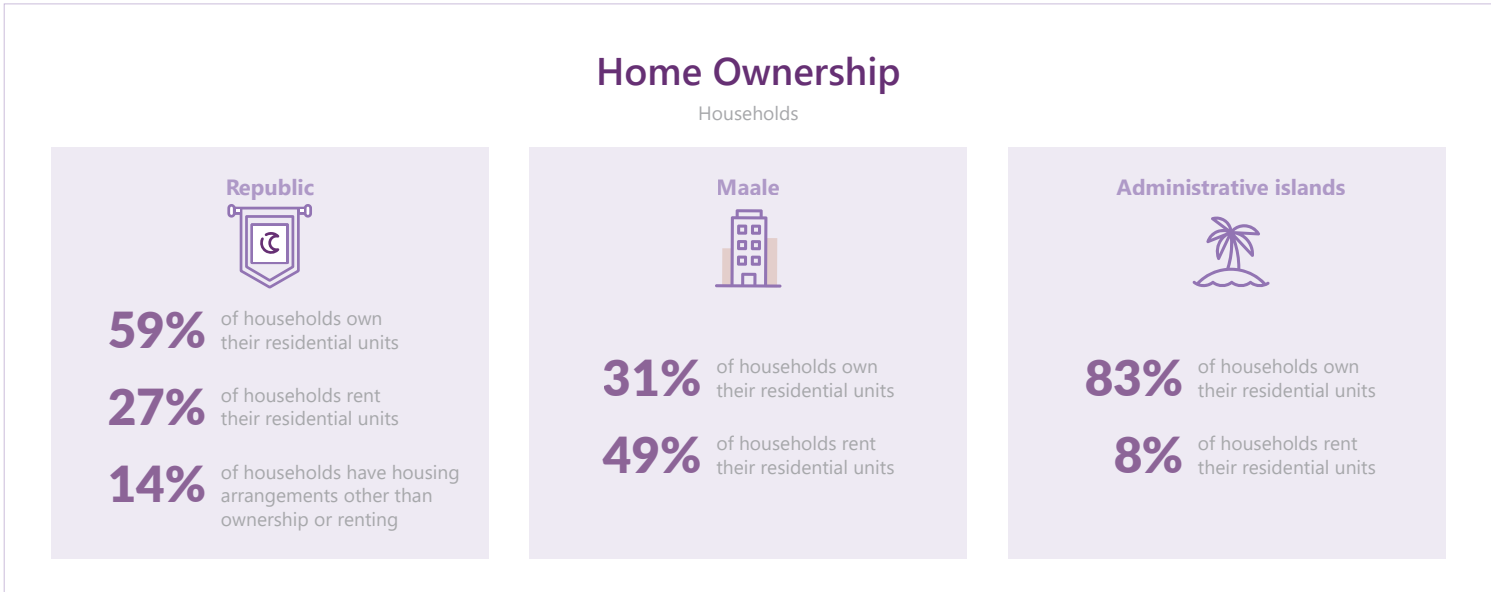
Conversely, in the administrative islands of atolls, a large majority, 83 percent households own their residential units, while 8 percent rent.

# Home Ownership

މި ރާއްޖޭގައި ރިސިޑިންގ ޖެޓްޕްލެޝަންތަކުގެ ތެރޭގައި 59 ޕްސެންޓު ރިސިޑިންގ ޖެޓްޕްލެޝަންތަކުގެ ވެރިވެރިންނެވެ. އަދި 27 ޕްސެންޓު ރިސިޑިންގ ޖެޓްޕްލެޝަންތަކުގެ ފަންޖެރިންނެވެ. 14 ޕްސެންޓު ރިސިޑިންގ ޖެޓްޕްލެޝަންތަކުގެ ރަޖިސްޓްރީޔުކުރި ހެޔްލިންގ އާންމުކަންތަކުގައި ރިސިޑިންގ ޖެޓްޕްލެޝަންތަކުގެ ވެރިވެރިންނެވެ.

މާލެ ރާއްޖޭގައި 31 ޕްސެންޓު ރިސިޑިންގ ޖެޓްޕްލެޝަންތަކުގެ ވެރިވެރިންނެވެ. އަދި 49 ޕްސެންޓު ރިސިޑިންގ ޖެޓްޕްލެޝަންތަކުގެ ފަންޖެރިންނެވެ.

މާލެ ރާއްޖޭގެ ބޭރުގައި ރިސިޑިންގ ޖެޓްޕްލެޝަންތަކުގެ ވެރިވެރިންނެވެ. އަދި 8 ޕްސެންޓު ރިސިޑިންގ ޖެޓްޕްލެޝަންތަކުގެ ފަންޖެރިންނެވެ. 83 ޕްސެންޓު ރިސިޑިންގ ޖެޓްޕްލެޝަންތަކުގެ ވެރިވެރިންނެވެ.









**Maldives Bureau of Statistics**  
Census 2022